



# Mounting Montage

It may be necessary to use the exclusive adapter (not supplied) depending on the type of car. Refer to the following list.

Il peut être nécessaire d'utiliser l'adaptateur exclusif (non fourni) suivant le type de la voiture. Consultez la liste suivante.

# Einbau Montaggio

Je nach Fahrzeugmodell ist es unter Umständen erforderlich, einen Spezialadapter (nicht mitgeliefert) zu verwenden. Näheres dazu entnehmen Sie bitte der folgenden Liste.

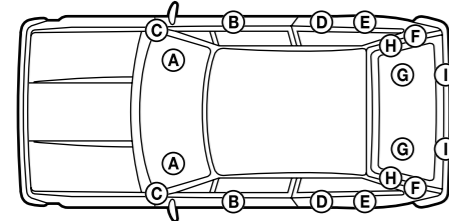
A seconda del tipo di automobile potrebbe essere necessario utilizzare l'adattatore esclusivo (non in dotazione). Fare riferimento alla lista seguente.

These are some mounting examples for the car types shown in the table. Install the unit in the manner suited to your car. However, the interior paneling of the listed cars may be different from that of the illustrated mounting examples. This is due to changes or modifications in the car model. In such a case, consult your car dealer or your nearest Sony dealer before installation.

Voici quelques exemples de montage du système en fonction des modèles de voiture mentionnés dans le tableau. Installer le système selon le modèle de voiture. Cependant, la garniture intérieure des voitures listées peut différer de celle illustrée dans les exemples de montage. Cette différence est due au choix du fabricant de voiture de changer le modèle. Dans ce cas, avant de procéder au montage, consulter le concessionnaire automobile ou le concessionnaire Sony le plus proche.

Für die in der Tabelle aufgelisteten Modelle finden Sie im Folgenden einige Montagebeispiele. Montieren Sie das Gerät so, wie es dem Modell Ihres Autos am ehesten entspricht. Die aufgelisteten Autos können jedoch hinsichtlich ihrer Innenausstattung von den abgebildeten Montagebeispielen abweichen, da die Hersteller ihre Modelle gelegentlich leicht modifizieren. Wenden Sie sich in diesem Falle bitte an Ihren Autohändler oder an Ihren Sony-Händler.

Alcuni esempi di montaggio dell'apparecchio, specifici per alcuni modelli di automobili, sono elencati nella tabella. Installare l'apparecchio nella maniera più adatta alla propria auto. La pannelatura interna delle automobili elencate può tuttavia differire dagli esempi di montaggio illustrati. Ciò dipende dalla decisione dei produttori di cambiare o modificare il modello. In tal caso, consultare il proprio concessionario o il più vicino rivenditore autorizzato Sony prima dell'installazione.

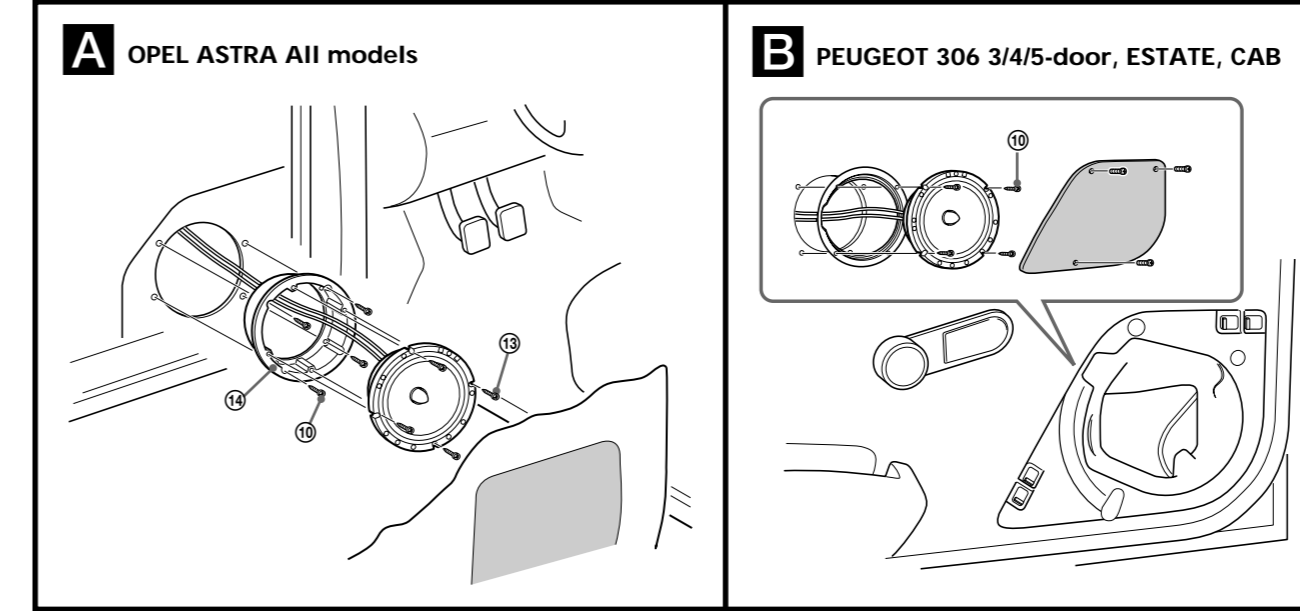


Car name Marque de la voiture Hersteller Marca dell'automobile	Car model Modèle de voiture Fahrzeugmodell Modello dell'automobile	Model year Année de construction Baujahr Anno del modello	Location Emplacement Montageort Posizione	Illustration Abbildung illustrazione	
				Tweeter Haut-parleur des aiguës Hochtöner Tweeter	Woofer Haut-parleur des basses Tieftöner Woofer
ALFA ROMEO	145 3DOOR	'94-	Ⓑ	Ⓒ	-
	146 5DOOR	'95-	Ⓒ	Ⓒ	-
	155 4DOOR	'92-'97	Ⓒ	-	-
	156 4DOOR	'97-	ⒷⒹ	-	-
	156 ESTATE	'99-	ⒷⒹ	-	-
AUDI	166 4DOOR	'98-	ⒷⒹⒺ	-	-
	A6 4DOOR/ESTATE	'97-	ⒷⒹ	-	-
CITROEN	EVASION 5DOOR	'94-	Ⓒ	Ⓕ	-
	XANTIA 5DOOR/ESTATE	'93-	Ⓒ	Ⓕ	-
	XSARA 3/5DOOR, ESTATE, MVP	'98-	Ⓒ	Ⓕ	-
	XSARA PICASSO	'00-	Ⓑ	Ⓕ	-
DAEWOO	C2	'03-	Ⓑ	Ⓕ	-
	C3	'02-	Ⓑ	Ⓕ	-
	LANOS 4DOOR	'97-	Ⓒ	-	-
FIAT	LEGANZA 4DOOR	'97-	Ⓑ	-	-
	MATIZ 5DOOR	'98-	Ⓑ	-	-
FORD	NUBIRA 4DOOR	'97-	Ⓒ	-	-
	COUPE 2DOOR	'95-	ⒷⒺ	-	-
	MULTIPLA 4DOOR	'98-	Ⓑ	-	-
	PALIO WEEKEND	'97-	Ⓑ	-	-
	ULYSSE 5DOOR	'94-	Ⓑ	Ⓕ	-
HYUNDAI	GALAXY 5DOOR	'95-	ⒷⒹ	-	-
	SONATA 4DOOR	'93-	Ⓑ	-	-
KIA	SEPHIRA II 4DOOR	'98-	Ⓑ	-	-
	DEDRA ESTATE	'94-	Ⓕ	-	-
	DELTA 3DOOR	'94-	Ⓒ	-	-
LANCIA	KAPPA 2/4DOOR	'95-	Ⓒ	-	-
	LYBRA 4DOOR, ESTATE	'99-	Ⓑ	-	-
	Y(PYPSILON) 3DOOR	'94-	Ⓑ	-	-
	Z (ZETA) 5DOOR	'94-	Ⓑ	Ⓕ	-
MAZDA	DEMIO 5DOOR	'98-	ⒷⒹ	-	-
MERCEDES	M-CLASS 5DOOR	'98-	Ⓑ	-	-
	ALMERA 3/5DOOR	'95-	Ⓕ	-	-
	ALMERA 4DOOR	'95-	Ⓒ	-	-
NISSAN	MICRA 3/5DOOR	'92-'98	Ⓒ	-	-
	PATROL GR	'98-	Ⓑ	-	-
	PRIMERA 4DOOR	'90-'98	Ⓒ	-	-
OPEL	ASTRA All models	'97-	Ⓑ	Ⓓ	Ⓐ
	ASTRA 4DOOR	'91-'97	Ⓒ	-	-
	CORSA 3/5DOOR	'97-	Ⓑ	-	-
	OMEGA 4DOOR, ESTATE	'94-'99	Ⓑ	Ⓓ	-
PEUGEOT	TIGRA 2DOOR	'94-	Ⓑ	-	-
	VECTRA 4/5DOOR, ESTATE	'95-	Ⓑ	Ⓓ	-
	206 3/5DOOR	'98-	Ⓑ	-	-
	306 3/4/5DOOR, ESTATE, CAB	'93-	Ⓑ	-	Ⓑ
	405 4DOOR, ESTATE	'87-'96	Ⓑ	-	-

Car name Marque de la voiture Hersteller Marca dell'automobile	Car model Modèle de voiture Fahrzeugmodell Modello dell'automobile	Model year Année de construction Baujahr Anno del modello	Location Emplacement Montageort Posizione	Illustration Abbildung illustrazione	
				Tweeter Haut-parleur des aiguës Hochtöner Tweeter	Woofer Haut-parleur des basses Tieftöner Woofer
RENAULT	SPACE 5DOOR	'91-'97	Ⓑ	Ⓔ	-
	SPACE/GRAND ESPACE 5DOOR	'91-'97	ⒶⒻ	-	-
	LAGUNA 5DOOR	'97-	Ⓒ	-	-
	LAGUNA ESTATE	'95-	Ⓑ	Ⓔ	-
	MEGANE 4/5DOOR (RT), COUPE	'95-	Ⓒ	Ⓔ*	-
	SAFRANE 5DOOR	'92-	Ⓑ	Ⓔ	-
ROVER	200 3/5DOOR	'89-'95	Ⓑ	-	-
	200 2DOOR COUPE	'92-	Ⓑ	-	-
	200 CABRIO	'92-'96	Ⓑ	-	-
SEAT	400 4DOOR	'90-'95	ⒷⒸ	-	-
	ALHAMBRA 5DOOR	'95-	ⒷⒹ	-	-
	CORDOBA 2/3/5DOOR	'93-'99	Ⓑ	-	-
	CORDOBA ESTATE	'97-'99	Ⓑ	-	-
	IBIZA 3/5DOOR	'93-'99	Ⓑ	-	-
SKODA	INCA 2DOOR	'99-	Ⓑ	-	-
	OCTAVIA 5DOOR	'96-	Ⓑ	-	-
	OCTAVIA ESTATE	'98-	Ⓑ	-	-
VOLKSWAGEN	BORA	'98-	Ⓑ	Ⓖ	-
	GOLF-3 3/5DOOR, ESTATE, CABRIO	'91-'97	Ⓑ	-	-
	GOLF-3 5DOOR, ESTATE	'91-'97	Ⓓ	-	-
	GOLF-4 3DOOR	'97-	Ⓑ	Ⓖ	-
	GOLF-4 5DOOR, ESTATE	'97-	Ⓑ	Ⓖ	-
	GOLF CABRIO	'98-	Ⓑ	-	-
	NEW BEETLE	'98-	Ⓑ	Ⓖ	-
	PASSAT 4DOOR	'89-'96	Ⓑ	-	-
	PASSAT ESTATE	'89-'97	Ⓓ	-	-
	PASSAT 4DOOR, ESTATE	'93-'97	Ⓓ	-	-
POLO 3/5DOOR	'94-'97	Ⓑ	Ⓕ	-	
POLO 4DOOR	'96-'99	Ⓑ	-	-	
POLO ESTATE	'98-'99	Ⓑ	-	-	
SHARAN 5DOOR	'95-	ⒷⒹ	-	-	
VENTO 4DOOR	'91-'97	ⒷⒹ	-	-	

# Mounting Example/ Exemple de montage/ Montagebeispiele/ Esempio di montaggio

Woofer/ Haut-parleur des basses/ Tieftöner/ Woofer



# Tweeter/ Haut-parleur des aiguës/ Hochtöner/ Tweeter

**C** Tweeter Haut-parleur des aiguës Hochtöner Tweeter

**D** Tweeter Haut-parleur des aiguës Hochtöner Tweeter

**E** \* RENAULT MEGANE: use the RENAULT original adapter (not supplied) with Ⓒ. RENAULT MEGANE: utilisez l'adaptateur RENAULT d'origine (non fourni) avec Ⓒ. RENAULT MEGANE: Verwenden Sie den RENAULT-Originaladapter (nicht mitgeliefert) zusammen mit Ⓒ. RENAULT MEGANE: utilizzare l'adattatore originale RENAULT (non in dotazione) con Ⓒ.

**F** Tweeter Haut-parleur des aiguës Hochtöner Tweeter

**G** Tweeter Haut-parleur des aiguës Hochtöner Tweeter

**H** Tweeter Haut-parleur des aiguës Hochtöner Tweeter

**I**

**a** Tweeter Haut-parleur des aiguës Hochtöner Tweeter

**b** Tweeter Haut-parleur des aiguës Hochtöner Tweeter

**J**

**a** Tweeter Haut-parleur des aiguës Hochtöner Tweeter

**b** Tweeter Haut-parleur des aiguës Hochtöner Tweeter

Adjust to the angle you like. Ajuster selon l'angle souhaité. Den Winkel wunschgemäß einstellen. Regolare l'angolazione come si desidera.