

# SONY

## LAMP UNIT

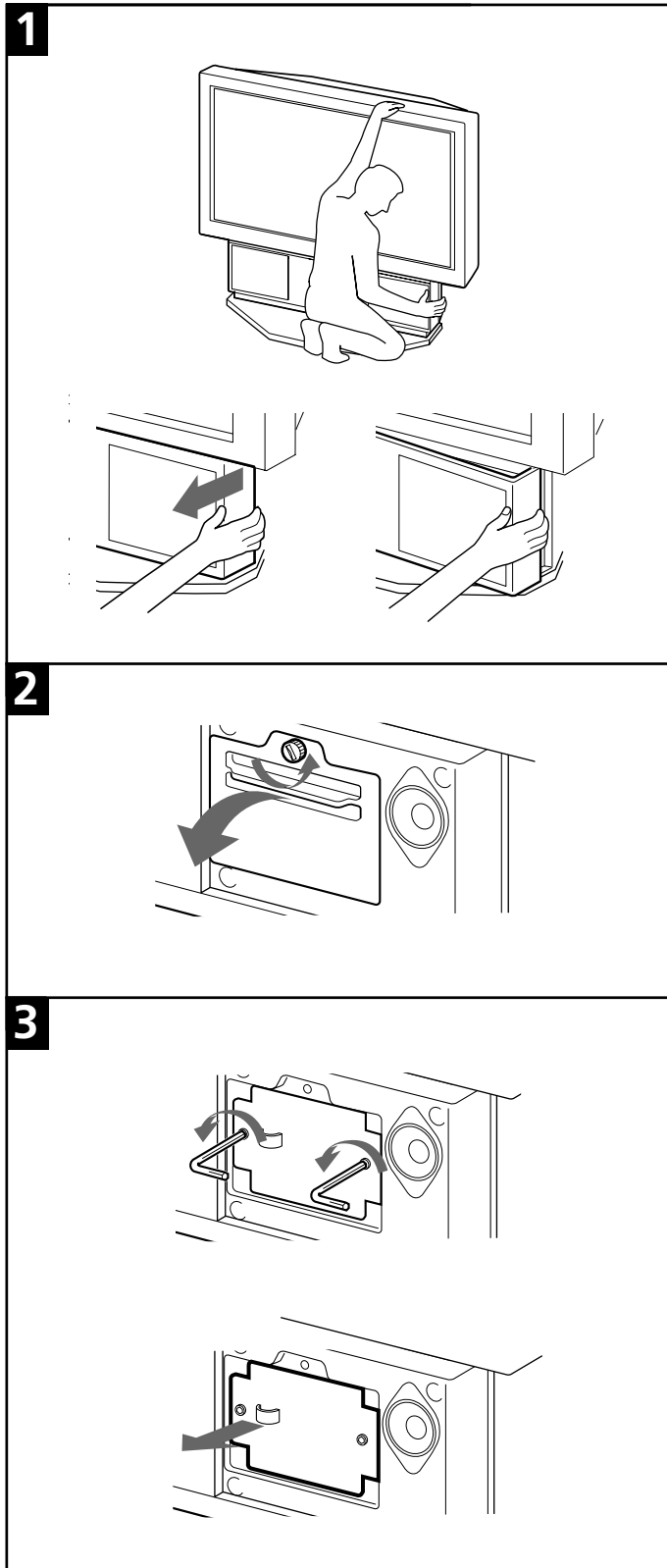
# XL-100U



3861826130

3-861-826-13 (1)

Sony Corporation © 1997 Printed in Japan



### English

Use the XL-100U lamp unit for the Sony KL-W7000/W9000/X9200U series LCD Projection Data Monitor. If you use the lamp for other equipment, it may cause an electric shock or fire. For details on replacing the lamp, please read the instruction manual supplied with the Projection Data Monitor.

### Replacing the lamp

**Before replacing the lamp, turn off the power and disconnect the power cord.**

As the front glass of the lamp is very hot, wait 30 minutes or more after the power is turned off before replacing the lamp.

#### For customers in the United States:

Lamp in this product contains mercury. Disposal of these materials may be regulated due to environmental considerations. For disposal or recycling information, please contact your local authorities or the Electronic Industries Alliance (<http://www.eiae.org>).

### Specifications

|            |  |
|------------|--|
| Lamp       | HID (High Intensity Discharge) lamp, 100 W   |
| Dimensions | Approx. 154 × 114 × 140 mm<br>(6 <sup>1</sup> / <sub>8</sub> × 4 <sup>1</sup> / <sub>2</sub> × 5 <sup>5</sup> / <sub>8</sub> inches) (W/H/D) |
| Mass       | Approx. 520 g (1 lb 2 oz)  |

### Français

Utilisez la lampe XL-100U pour les moniteurs de projection LCD Sony KL-W7000/W9000/X9200U. Si vous utilisez la lampe sur un autre appareil, vous risquez de provoquer des décharges électriques ou un incendie.

Pour plus de détails sur le remplacement de la lampe, consultez le mode d'emploi fourni avec le moniteur de projection.

### Remplacement de la lampe

**Avant de remplacer la lampe, mettez l'appareil hors tension et débranchez le cordon d'alimentation.**

Comme la vitre frontale de la lampe est brûlante, procédez au remplacement de la lampe 30 minutes ou plus après la mise hors tension.

#### Pour les clients résidant au Canada et aux États-Unis :

La lampe de cet appareil contient du mercure. L'élimination de tels produits peut faire l'objet d'une réglementation environnementale. Pour tout renseignement sur l'élimination et le recyclage, veuillez communiquer avec les autorités locales ou avec l'Electronics Industries Alliance (<http://www.eiae.org>).

### Español

Utilice la unidad de lámpara XL-100U para el monitor de proyección con pantalla de cristal líquido Sony, serie KL-W7000/W9000/X9200U. Si utiliza la unidad de lámpara con otro equipo, puede producirse una descarga eléctrica o incendio. Para obtener información detallada sobre la sustitución de la lámpara, consulte el manual de instrucciones suministrado con el monitor de proyección.

### Sustitución de la lámpara

**Antes de reemplazar la lámpara, apague la unidad y desconecte el cable de alimentación.**

Dado que el cristal frontal de la lámpara se calienta, espere unos 30 minutos o más después de apagar la unidad para cambiar la lámpara.

#### Para los clientes en Estados Unidos de América:

La lámpara de este producto contiene mercurio. Es posible que estos materiales estén sujetos a leyes de desecho por motivos medioambientales. Para obtener información sobre reciclado o desecho, comuníquese con las autoridades locales o la Electronics Industries Alliance (Alianza de Industrias Electrónicas) (<http://www.eiae.org>).