

SONY

4-289-693-11(1)

AC Adaptor Adaptateur Secteur 交流电源转接器

Operating Instructions
Mode d'emploi
Manual de instrucciones
使用说明书

AC-LS5

© 2009 Sony Corporation
Printed in China



428969311(1)

English

Thank you for purchasing the Sony AC Adaptor.

Before operating this AC Adaptor, please read this manual thoroughly and retain it for future reference.

Owner’s Record

The model and serial numbers are located on the AC Adaptor. Record the serial number in the space provided below. Refer to these numbers whenever you call upon your Sony dealer regarding this product.

Model No. **AC-LS5**

Serial No. _____

WARNING

To prevent fire or shock hazard, do not expose the product to rain or moisture. To reduce the risk of fire or electric shock,
1) do not expose the unit to rain or moisture.
2) do not place objects filled with liquids, such as vases, on the apparatus. To avoid electrical shock, do not open the cabinet. Refer servicing to qualified personnel only.

CAUTION

- Use the nearby wall outlet (wall socket) when using the AC Adaptor. Disconnect the AC Adaptor from the wall outlet (wall socket) immediately if any malfunction occurs while using your camera.
- Do not use this unit in a narrow space such as between a wall and furniture.

PRECAUTION

The set is not disconnected from the AC power source (mains) as long as it is connected to the wall outlet (wall socket), even if the set itself has been turned off.

NOTICE FOR THE CUSTOMERS IN THE U.S.A.

CAUTION

You are cautioned that any changes or modifications not expressly approved in this manual could void your authority to operate this equipment.

NOTE

This equipment has been tested and found to comply with the limits for a Class B digital device, pursuant to Part 15 of the FCC Rules. These limits are designed to provide reasonable protection against harmful interference in a residential installation. This equipment generates, uses, and can radiate radio frequency energy and, if not installed and used in accordance with the instructions, may cause harmful interference to radio communications. However, there is no guarantee that interference will not occur in a particular installation. If this equipment does cause harmful interference to radio or television reception, which can be determined by turning the equipment off and on, the user is encouraged to try to correct the interference by one or more of the following measures:

—Reorient or relocate the receiving antenna.
—Increase the separation between the equipment and receiver.
—Connect the equipment into an outlet on a circuit different from that to which the receiver is connected.
—Consult the dealer or an experienced radio/TV technician for help.

For Customers in Europe

Disposal of Old Electrical & Electronic Equipment (Applicable in the European Union and other European countries with separate collection systems)

This symbol on the product or on its packaging indicates that this product shall not be treated as household waste. Instead it shall be handed over to the applicable collection point for the recycling of electrical and electronic equipment. By ensuring this product is disposed of correctly, you will help prevent potential negative consequences for the environment and human health, which could otherwise be caused by inappropriate waste handling of this product. The recycling of materials will help to conserve natural resources. For more detailed information about recycling of this product, please contact your local Civic Office, your household waste disposal service or the shop where you purchased the product.

< Notice for the customers in the countries applying EU Directives >
The manufacturer of this product is Sony Corporation, 1-7-1 Konan Minato-ku Tokyo, 108-0075 Japan. The Authorized Representative for EMC and product safety is Sony Deutschland GmbH, Hedelfinger Strasse 61, 70327 Stuttgart, Germany. For any service or guarantee matters please refer to the addresses given in separate service or guarantee documents.

NOTICE FOR THE CUSTOMERS IN THE UNITED KINGDOM

A moulded plug complying with BS 1363 is fitted to this equipment for your safety and convenience.

Should the fuse in the plug supplied need to be replaced, a fuse of the same rating as the supplied one and approved by ASTA or BSI to BS 1362, (i.e., marked with ⚡ or ⚡ mark) must be used.

If the plug supplied with this equipment has a detachable fuse cover, be sure to attach the fuse cover after you change the fuse. Never use the plug without the fuse cover. If you should lose the fuse cover, please contact your nearest Sony service station.

This unit can be used as follows

This unit is a 4.2V AC adaptor for supplying power from the mains supply (wall outlet) to operate a digital still camera or to charge a battery pack in a digital still camera that has a built-in charging function You cannot use this unit to recharge by connecting it directly to a battery pack.

Notes on Use

This unit does not have dust-proof, splash-proof or water-proof specifications.

Warranty for Recorded Content

Contents of the recording cannot be compensated if recording or playback is not made due to a malfunction of this unit.

Others

- The negligible amount of electric current will flow into the AC Adaptor as long as the AC Adaptor is plugged into the wall outlet.
- Unplug the unit from the wall outlet if it will not be used for extended period of time. To disconnect the cord, pull it out by the plug. Never pull the cord itself.
- Do not operate the unit with a damaged cord or if it has been dropped or damaged.
- Use this unit near to a wall outlet. This is to ensure that the power plug can be immediately unplugged from the wall outlet to turn the power off if some abnormality occurs during use.
- The nameplate indicating operating voltage, power consumption, etc. is located on the bottom.
- Be sure that nothing metallic comes into contact with the metal parts of the unit or connecting cord. If it does, a short may occur and the unit may be damaged.
- Always keep the metal contacts clean.
- Do not disassemble or convert the unit.
- Do not apply mechanical shock or drop the unit.
- While the unit is in use, it gets warm. But this is normal.
- Keep the unit away from AM receivers, because it will disturb AM reception.
- Do not place the unit in a location where it is:
 - Extremely hot or cold
 - Dusty or dirty
 - Very humid
 - Vibrating
- Placing this unit in locations subject to the direct sunlight such as on dashboards or near heating apparatus may cause this unit to deform or malfunction.
- Do not use the AC Adaptor placed in a narrow space, such as between a wall and furniture.
- After use, hold the AC plug of this unit to unplug it from the wall outlet.

If any difficulty should arise, unplug the unit and contact your nearest Sony dealer.

Connecting to the Wall Outlet for Use

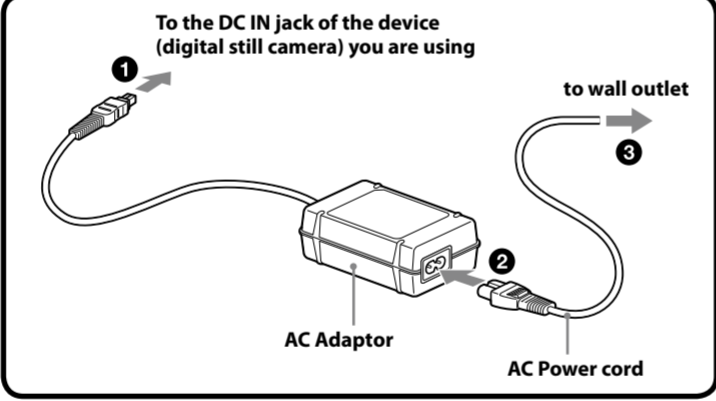
Also refer to the operating instructions for the device (Digital still camera) you are using.

Connecting the AC Adaptor directly

See illustration.

- Connect the output plug of this unit to the DC IN jack of the device you are using.**
- Connect the AC Power cord to the AC Adaptor.**
- Connect the AC Power cord to the wall outlet.**

The multi-use terminal cable (sold separately) may be required to make the connections.



Specifications

Input rating 100 V - 240 V AC 50 Hz/60 Hz
Output rating 4.2 V DC 1.7 A
Operating temperature 0 °C to 40 °C (32 °F to 104 °F)
Storage temperature -20 °C to +60 °C (-4 °F to +140 °F)
Dimensions (Approx.) 48 mm × 29 mm × 81 mm (w/h/d) (1 15/16 in. × 1 3/16 in. × 3 1/4 in.)

Mass Approx. 130 g (5 oz.)
* See the label on the AC Adaptor for other specifications.

Included items

AC Adaptor (AC-LS5C) (1)
AC Power cord (1)
Set of printed documentation

Design and specifications are subject to change without notice.

To use this unit abroad

This unit supports worldwide voltages 100 V to 240 V. Do not use an electronic voltage transformer, as this may cause a malfunction.

Français

Merci d'avoir acheté cet adaptateur secteur Sony.

Avant d'utiliser cet adaptateur secteur, veuillez lire attentivement ce manuel et le conserver pour toute référence future.

Aide-mémoire

Les numéros de modèle et de série se situent sous l'appareil. Prendre en note le numéro de série dans l'espace prévu cidessous. Se reporter à ces numéros lors des communications avec le détaillant Sony au sujet de ce produit.

Modèle no. **AC-LS5**

No de série _____

AVERTISSEMENT

Afin d'éviter tout risque d'incendie ou d'électrocution, ne pas exposer cet appareil à la pluie ou à l'humidité.

Pour réduire les risques d'incendie ou d'électrocution,

- n'exposez l'appareil à la pluie ou à l'humidité ;
- ne placez pas d'objets remplis de liquides (vases, etc.) sur l'appareil.

Afin d'écarter tout risque d'électrocution, garder le coffret fermé.

Ne confier l'entretien de l'appareil qu'à un technicien qualifié.

ATTENTION

- Branchez l'adaptateur secteur sur la prise de courant la plus proche. Débranchez immédiatement l'adaptateur secteur de la prise de courant si un problème de fonctionnement se produit pendant l'utilisation de votre appareil.
- N'utilisez pas cet appareil dans un espace confiné, comme entre un mur et un meuble.

PRÉCAUTION

L'appareil n'est pas déconnecté de la source d'alimentation secteur tant qu'il reste branché sur la prise murale, même s'il a été mis hors tension.

Pour les clients aux É.-U.

AVERTISSEMENT

Par la présente, vous êtes avisé du fait que tout changement ou toute modification ne faisant pas l'objet d'une autorisation expresse dans le présent manuel pourrait annuler votre droit d'utiliser l'appareil.

Note

L'appareil a été testé et est conforme aux exigences d'un appareil numérique de Classe B, conformément à la Partie 15 de la réglementation de la FCC. Ces critères sont conçus pour fournir une protection raisonnable contre les interférences nuisibles dans un environnement résidentiel. L'appareil génère, utilise et peut émettre des fréquences radio; s'il n'est pas installé et utilisé conformément aux instructions, il pourrait provoquer des interférences nuisibles aux communications radio. Cependant, il n'est pas possible de garantir que des interférences ne seront pas provoquées dans certaines conditions particulières. Si l'appareil devait provoquer des interférences nuisibles à la réception radio ou à la télévision, ce qui peut être démontré en allumant et éteignant l'appareil, il est recommandé à l'utilisateur d'essayer de corriger cette situation par l'une ou l'autre des mesures suivantes :

—Réorienter ou déplacer l'antenne réceptrice.

—Augmenter la distance entre l'appareil et le récepteur.

—Brancher l'appareil dans une prise ou sur un circuit différent de celui sur lequel le récepteur est branché.

—Consulter le détaillant ou un technicien expérimenté en radio/téléviseurs.

Pour les utilisateurs au Canada

ATTENTION

POUR EVITER LES CHOCES ELECTRIQUES, INTRODUIRE LA LAME LA PLUS LARGE DE LA FICHE DANS LA BORNE CORRESPONDANTE DE LA PRISE ET POUSSER JUSQU' AU FOND.

Pour les clients en Europe

Traitement des appareils électriques et électroniques en fin de vie (Applicable dans les pays de l'Union Européenne et aux autres pays européens disposant de systèmes de collecte sélective)

Ce symbole, apposé sur le produit ou sur son emballage, indique que ce produit ne doit pas être traité avec les déchets ménagers. Il doit être remis à un point de collecte approprié pour le recyclage des équipements électriques et électroniques. En s'assurant que ce produit est bien mis au rebut de manière appropriée, vous aiderez à prévenir les conséquences négatives potentielles pour l'environnement et la santé humaine. Le recyclage des matériaux aidera à préserver les ressources naturelles. Pour toute information supplémentaire au sujet du recyclage de ce produit, vous pouvez contacter votre municipalité, votre déchetterie ou le magasin où vous avez acheté le produit.

< Avis aux consommateurs des pays appliquant les Directives UE >

Le fabricant de ce produit est Sony Corporation, 1-7-1 Konan Minato-ku Tokyo, 108-0075 Japon. Le représentant agréé pour la compatibilité électromagnétique et la sécurité du produit est Sony Deutschland GmbH, Hedelänger Strasse 61, 70327 Stuttgart, Allemagne. Pour toute question relative à la garantie ou aux réparations, reportez-vous à l'adresse que vous trouverez dans les documents ci-joints, relatifs à la garantie et aux réparations.

Pour les clients au Royaume-Uni

Une fiche moulée conforme à BS 1363 est installée sur cet équipement pour votre sécurité et commodité.

Si le fusible dans la fiche fournie doit être remplacé, un fusible de même ampérage que celui fourni et approuvé par ASTA ou BSI à BS 1362, (c'est-à-dire portant une marque ⚡ ou ⚡) doit être utilisé.

Si la fiche fournie avec cet équipement comporte un couvercle de fusible détachable, assurez-vous de remettre en place le couvercle de fusible après avoir remplacé le fusible. N'utilisez jamais la fiche sans le couvercle de fusible. Si vous perdez le couvercle de fusible, veuillez contacter le service après-vente Sony le plus proche.

Cet appareil peut être utilisé de la façon suivante.

Cet appareil est un adaptateur secteur de 4,2 V permettant d'alimenter par une prise d'alimentation électrique (prise murale) un appareil photo numérique ou de charger une batterie à l'intérieur d'un appareil photo intégrant une fonction de charge.

Vous ne pouvez pas utiliser cet adaptateur pour charger directement une batterie d'alimentation.

Remarques sur l'utilisation

Cet appareil n'est pas étanche à la poussière, aux projections d'eau et à l'eau en général.

Garantie concernant les enregistrements effectués

Aucune compensation ne peut être accordée par Sony si l'enregistrement ou la lecture ont été impossibles en raison d'un mauvais fonctionnement de l'adaptateur secteur.

Divers

- Une quantité négligeable d'électricité circule dans l'adaptateur secteur tant que celui-ci est branché sur une prise secteur.
- Débranchez l'adaptateur secteur de la prise secteur si vous prévoyez de ne pas l'utiliser pendant longtemps. Pour débrancher l'adaptateur, tirez sur la fiche et non pas sur le cordon d'alimentation.
- N'utilisez pas l'adaptateur secteur s'il est tombé ou a été endommagé, ou si le cordon est endommagé.
- Utilisez l'adaptateur secteur près d'une prise secteur. Vous pourrez débrancher rapidement la fiche de la prise secteur en cas de problème.
- La plaque signalétique indiquant la tension de fonctionnement, la consommation électrique et d'autres infomations électriques se trouve sous l'appareil.

- Assurez-vous qu'aucun objet métallique n'étre en contact avec les parties métallique de cet appareil ou le cordon de connexion. Un court-circuit pourrait se produire et cet appareil pourrait être endommagé.
- Veillez à ce que les contacts soient toujours propres.
- Ne pas démonter ni modifier l'appareil.
- Ne pas appliquer de chocs mécaniques à l'appareil ni le laisser tomber.
- Quand l'appareil est utilisé, il devient chaud. C'est tout à fait normal.
- Ne pas laisser l'appareil près d'un récepteur AM, car il perturbera la réception AM.
- Ne pas entreposer l'appareil dans les endroits suivants:
 - extrêmement chauds ou froids
 - poussiéreux ou sales
 - très humides
 - exposés à des vibrations.
- N'exposez pas cet appareil à la lumière directe du soleil, comme sur le tableau de bord d'une voiture, ni à la chaleur d'un appareil de chauffage, car il pourrait être déformé ou ne plus fonctionner.
- N'utilisez pas l'adaptateur secteur à un endroit exigu, par exemple entre un mur et un meuble.
- Après son utilisation, débranchez le produit de la prise murale en tenant la fiche secteur de cet appareil.

En cas de problème, débranchez l'adaptateur et contactez votre revendeur Sony.

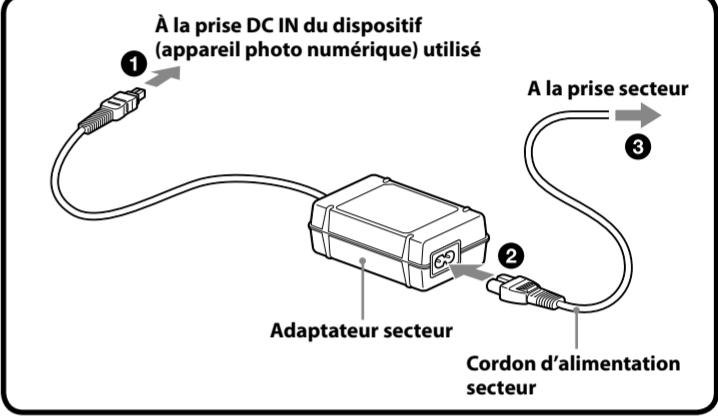
Raccordement à une prise secteur murale

Reportez-vous aussi au mode d'emploi de l'appareil (appareil photo numérique) utilisé.

Raccordement direct de l'adaptateur secteur Voir l'illustration.

- Branchez la fiche de sortie de cet appareil sur la prise DC IN du dispositif que vous utilisez.**
- Raccordez le cordon d'alimentation secteur à l'adaptateur secteur.**
- Raccordez le cordon d'alimentation secteur à une prise murale.**

Le câble à borne multi-usage (vendu séparément) peut être nécessaire pour les raccordements.



Spécifications

Valeurs d'entrée 100 V - 240 V CA 50 Hz/60 Hz
Valeurs de sorties 4,2 V CC 1,7 A
Température de fonctionnement 0 °C à 40 °C (32 °F à 104 °F)
Température de stockage -20 °C à +60 °C (-4 °F à +140 °F)
Dimensions (Environ) 48 mm × 29 mm × 81 mm (l/h/p) (1 15/16 po. × 1 3/16 po. × 3 1/4 po.)

Poids Environ. 130 g (5 oz.)

* Voir l'étiquette sur l'adaptateur secteur pour les autres spécifications.

Articles inclus

Adaptateur secteur (AC-LS5C) (1)

Cordon d'alimentation secteur (1)

Jeu de documents imprimés

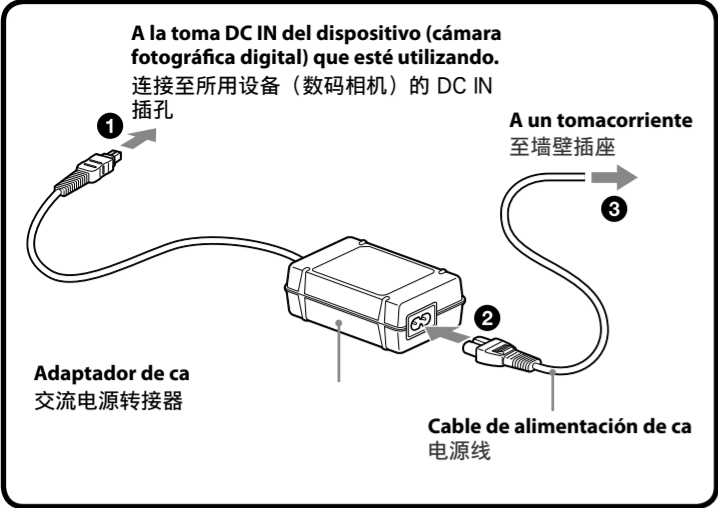
La conception et les spécifications peuvent être modifiées sans préavis.

Pour utiliser cet appareil à l'étranger

Cet appareil supporte les tensions du monde entier, de 100 V à 240 V. N'utilisez pas un transformateur électronique de tension car ceci pourrait provoquer un dysfonctionnement.

http://www.sony.net/

Printed on 70% or more recycled paper using VOC (Volatile Organic Compound)-free vegetable oil based ink.



Español

Gracias por la adquisición del adaptador de ca Sony.

Antes de utilizar este adaptador de ca, lea completamente este manual y guárdelo para futuras consultas.

ADVERTENCIA

Para evitar incendios o descargas eléctricas, no exponga el producto a la lluvia ni a la humedad.

Para reducir el riesgo de incendios o descargas eléctricas,

1) no exponga la unidad a la lluvia o la humedad.
2) no coloque sobre el aparato objetos que contengan líquidos, como, por ejemplo, jarrones.

Para evitar incendios o descargas eléctricas, no abra la unidad.

En caso de avería, solicite los servicios de personal cualificado solamente.

PRECAUCIÓN

- Utilice una toma de pared cercana al usar el adaptador de ca. Desconecte el adaptador de ca de la toma de la pared inmediatamente si se produce algún fallo al utilizar su dispositivo.
- No utilice esta unidad en un lugar angosto, como entre un pared y un mueble.

PRECAUCIÓN

Aunque la estación se haya apagado, no debe desconectarse de la fuente de alimentación ca mientras ésta permanezca enchufada a la toma de parad.

Nombre del producto: Adaptador de ca
Modelo: AC-LS5

<p>POR FAVOR LEA DETALLADAMENTE ESTE MANUAL DE INSTRUCCIONES ANTES DE CONECTAR Y OPERAR ESTE EQUIPO.</p> <p>RECUERDE QUE UN MAL USO DE SU APARATO PODRÍA ANULAR LA GARANTÍA.</p>
--

Para los clientes en Europa

Tratamiento de los equipos eléctricos y electrónicos al final de su vida útil (aplicable en la Unión Europea y en países europeos con sistemas de recogida selectiva de residuos)

Este símbolo en el equipo o el embalaje indica que el presente producto no puede ser tratado como residuos domésticos normales, sino que debe entregarse en el correspondiente punto de recogida de equipos eléctricos y electrónicos. Al asegurarse de que este producto se desecha correctamente, Ud. ayuda a prevenir las consecuencias negativas para el medio ambiente y la salud humana que podrían derivarse de la incorrecta manipulación en el momento de deshacerse de este producto. El reciclaje de materiales ayuda a conservar los recursos naturales. Para recibir información detallada sobre el reciclaje de este producto, póngase en contacto con el ayuntamiento, el punto de recogida más cercano o el establecimiento donde ha adquirido el producto.

< Aviso para los clientes de países en los que se aplican las directivas de la UE >

El fabricante de este producto es Sony Corporation, 1-7-1 Konan Minato-ku Tokyo, 108-0075, Japón. El representante autorizado en lo referente al cumplimiento de la directiva EMC y a la seguridad de los productos es Sony Deutschland GmbH, Hedelängcr Strasse 61, 70327 Stuttgart, Alemania. Para resolver cualquier asunto relacionado con el soporte técnico o la garantía, consulte las direcciones que se indican en los documentos de soporte técnico y garantía suministrados por separado.

Esta unidad puede utilizarse de la forma siguiente.

Esta unidad es un adaptador de ca de 4,2 V para suministrar alimentación a partir de la fuente principal (tomacorriente de la red) para operar una cámara fotográfica digital o para cargar una batería en una cámara fotográfica digital con función de carga incorporada.

Usted no podrá utilizar esta unidad para recargar conectándola directamente a una batería.

Notas sobre la utilización

Esta unidad no posee especificaciones de protección contra el polvo, las salpicaduras, ni el agua.

Garantía del contenido grabado

El contenido de la grabación no podrá compensarse si la grabación o la reproducción no se realiza debido al mal funcionamiento de esta unidad.

Otros

- Mientras el adaptador de ca esté enchufado en un tomacorriente de la red, a través del mismo fluirá una pequeña corriente eléctrica.
- Cuando no vaya a utilizar la unidad durante mucho tiempo, desconéctela del tomacorriente de la red. Para desconectar el cable de alimentación, tire del enchufe. No tire nunca del propio cable.
- No utilice la unidad con un cable de alimentación dañado, después de haberse caído, ni cuando esté dañada.
- Utilice esta unidad cerca de un tomacorriente de la red. Esto es para asegurarse de poder desenchufarla inmediatamente de dicho tomacorriente en caso de que se produzca alguna anomalidad.
- La placa de características, en la que se indica la tensión de alimentación, el consumo, etc., se encuentra en la base.
- Cerciórese de que ningún objeto metálico entre en contacto con las partes metálicas de esta unidad ni del cable conector. En caso contrario, podría producirse un cortocircuito, que dañaría esta unidad.
- Mantenga siempre limpios los contactos metálicos.
- No desarme ni modifique la unidad.
- No golpee ni deje caer la unidad.
- Cuando utilice la unidad, se calentará. Sin embargo, esto es normal.
- Mantenga la unidad alejada de receptores de AM, porque podría interferir en la recepción de AM.
- No coloque la unidad en un lugar:
 - Extremadamente cálido o frío
 - Polvoriento o sucio
 - Muy húmedo
 - Sometido a vibraciones
- Si coloca la unidad en lugares sometidos a la luz solar directa, como sobre el panel de instrumentos, o cerca de aparatos de calefacción, es posible que se deforme o funcione mal.
- No utilice el adaptador de ca colocado en un lugar estrecho, como entre una pared y un mueble.
- Después de la utilización, desconecte el producto del tomacorriente de la red sujetando el enchufe de ca de esta unidad.

En caso de cualquier dificultad, desenchufe la unidad y póngase en contacto con su proveedor Sony.

Conexión a un tomacorriente de la red para utilización

Consulte también el manual de instrucciones del dispositivo digital (cámara fotográfica digital) que esté utilizando.

Conexión directa del adaptador de ca

Consulte la ilustración

- Conecte la clavija de salida de esta unidad a la toma DC IN del dispositivo que esté utilizando.**
- Conecte el cable de alimentación de ca al adaptador de ca.**

3 Conecte el cable de alimentación de ca a un tomacorriente de la red.

Para realizar las conexiones puede requerirse un cable de terminales multiuso (vendido aparte).

Especificaciones

Régimen de entrada ca de 100 V - 240 V 50 Hz/60 Hz
Régimen de salida cc de 4,2 V 1,7 A
Temperatura de funcionamiento 0 °C a 40 °C
Temperatura de almacenamiento −20 °C a +60 °C
Dimensiones (Aprox.) 48 mm × 29 mm × 81 mm (an/al/prf)
Peso Aprox. 130 g
* Para otras especificaciones, consulte la etiqueta del adaptador de ca.

Elementos incluidos

Adaptador de ca (AC-LS5C) (1)
Cable de alimentación de ca (1)
Juego de documentación impresa

El diseño y las especificaciones están sujetos a cambio sin previo aviso.

Para utilizar esta unidad en el extranjero

Esta unidad es compatible con las tensiones de todo el mundo de 100 V a 240 V. No utilice un transformador de voltaje electrónico, porque es posible que ocasione un mal funcionamiento.

Fuente de alimentación de CA

Fuente de alimentación de CA

Fuente de alimentación de CA

Fuente de alimentación de CA

Fuente de alimentación de CA

Fuente de alimentación de CA

Fuente de alimentación de CA

Fuente de alimentación de CA

Fuente de alimentación de CA

Fuente de alimentación de CA

Fuente de alimentación de CA

Fuente de alimentación de CA

Fuente de alimentación de CA

Fuente de alimentación de CA

Fuente de alimentación de CA

Fuente de alimentación de CA

Fuente de alimentación de CA

Fuente de alimentación de CA

Fuente de alimentación de CA

Fuente de alimentación de CA

Fuente de alimentación de CA

Fuente de alimentación de CA

Fuente de alimentación de CA

Fuente de alimentación de CA

Fuente de alimentación de CA

Fuente de alimentación de CA

Fuente de alimentación de CA

Fuente de alimentación de CA

Fuente de alimentación de CA

Fuente de alimentación de CA

Fuente de alimentación de CA

Fuente de alimentación de CA

Fuente de alimentación de CA

Fuente de alimentación de CA

Fuente de alimentación de CA

Fuente de alimentación de CA

Fuente de alimentación de CA

Fuente de alimentación de CA

Fuente de alimentación de CA

Fuente de alimentación de CA

Fuente de alimentación de CA

Fuente de alimentación de CA

Fuente de alimentación de CA

Fuente de alimentación de CA

Fuente de alimentación de CA

Fuente de alimentación de CA

Fuente de alimentación de CA

Fuente de alimentación de CA

Fuente de alimentación de CA

Fuente de alimentación de CA

Fuente de alimentación de CA

Fuente de alimentación de CA

Fuente de alimentación de CA

Fuente de alimentación de CA

Fuente de alimentación de CA

Fuente de alimentación de CA

Fuente de alimentación de CA

Fuente de alimentación de CA

Fuente de alimentación de CA

Fuente de alimentación de CA

Fuente de alimentación de CA

Fuente de alimentación de CA

Fuente de alimentación de CA

Fuente de alimentación de CA

Fuente de alimentación de CA

Fuente de alimentación de CA

Fuente de alimentación de CA

Fuente de alimentación de CA

Fuente de alimentación de CA

Fuente de alimentación de CA

Fuente de alimentación de CA

Fuente de alimentación de CA

Fuente de alimentación de CA

Fuente de alimentación de CA

Fuente de alimentación de CA

Fuente de alimentación de CA

Fuente de alimentación de CA

Fuente de alimentación de CA

Fuente de alimentación de CA

Fuente de alimentación de CA

Fuente de alimentación de CA

Fuente de alimentación de CA

Fuente de alimentación de CA

Fuente de alimentación de CA

Fuente de alimentación de CA

Fuente de alimentación de CA

Fuente de alimentación de CA

Fuente de alimentación de CA

Fuente de alimentación de CA

Fuente de alimentación de CA

Fuente de alimentación de CA

Fuente de alimentación de CA

Fuente de alimentación de CA

Fuente de alimentación de CA

Fuente de alimentación de CA

Fuente de alimentación de CA

Fuente de alimentación de CA

Fuente de alimentación de CA

Fuente de alimentación de CA

Fuente de alimentación de CA

Fuente de alimentación de CA

Fuente de alimentación de CA

Fuente de alimentación de CA

Fuente de alimentación de CA

Fuente de alimentación de CA

Fuente de alimentación de CA

Fuente de alimentación de CA

Fuente de alimentación de CA

Fuente de alimentación de CA

Fuente de alimentación de CA

Fuente de alimentación de CA

Fuente de alimentación de CA

Fuente de alimentación de CA

规格

额定输入 100 V - 240 V AC 50 Hz/60 Hz
额定输出 4.2 V DC 1.7 A
操作温度 0 ° C 到 40 ° C
保存温度 -20 ° C 到 +60 ° C
尺寸 (约) 48.0 mm×29.0 mm×81.0 mm (宽/高/长)
质量 约 130 g
* 其他规格请参见电源适配器上的标签。

所含物品

电源适配器 (AC-LS5C) (1)
AC 电源线 (1)
成套印刷文件

设计或规格如有变动，恕不另行通知。

在国外使用本装置

<p>本装置支持 100 V 到 240 V 的全球通用电压。请勿使用电子变压器，否则可能会引起故障。</p>

索尼公司

出版日期：2011年5月

部件名称	有毒有害物质或元素					
	铅 (Pb)	汞 (Hg)	镉 (Cd)	六价铬 (Cr(VI))	多溴联苯 (PBB)	多溴二苯醚 (PBDE)
内置线路板	×	○	○	○	○	○
外壳	×	○	○	○	○	○
附件	×	○	○	○	○	○
<p>○：表示该有毒有害物质在该部件所有均质材料中的含量均在 SJ/T11363-2006 标准规定的限量要求以下。 ×：表示该有毒有害物质至少在该部件的某一均质材料中的含量超出 SJ/T11363-2006 标准规定的限量要求。</p>						



产品中有毒有害物质或元素的名称及含量